

# Pierre à bâtir, pierre à penser Systèmes techniques et productions symboliques des Pré et Protohistoire méridionales

13e Rencontres Méridionales de Préhistoire Récente  
Rodez (Aveyron)  
21-25 septembre 2021

Inscription et  
infos pratiques



**RMPR**

*Rencontres Méridionales de Préhistoire Récente*

# Les lieux du colloque

## Le Théâtre des 2 Points\_ MJC Rodez

THÉÂTRE DES 2 POINTS

SPECTACLES - ÉVÉNEMENTS - PROJET - INFOS PRATIQUES - LA MJC

MJC  
RODEZ

### Visite du Théâtre



### **Théâtre des 2 Points – MJC de Rodez**

📍 1, rue Saint-Cyrice  
12000 Rodez

☎ 05 65 67 01 13

✉ [accueil@mjcrodez.fr](mailto:accueil@mjcrodez.fr)

## Les lieux du colloque

Le musée Fenaille  
14 Place Raynaldy  
1200 Rodez



Les lieux du colloque

L'art des Cyclades et de l'Anatolie  
à l'âge du Bronze

au musée Fenaille

MUSÉE FENAILLE

LOUVRE



# IDOLLES

L'art des Cyclades et de l'Anatolie à l'Âge du bronze

# RODEZ

du 12 juin  
au 17 octobre 2021

14 place Reynaldy, Rodez  
[musee-fenaille.rodezagglo.fr](http://musee-fenaille.rodezagglo.fr)



Les lieux du colloque

Les repas du midi

Théâtre des 2 points



*Francis Arnaud Traiteur*  
Plaisirs des mets

Accueil [Savoir-faire](#) [Carte & Menus](#) [CONTACT](#)

*Plaisir des sens & Plaisir des mets*





Les lieux du colloque

Le jeudi et vendredi soir

Bowling du Rouergue

12850 Rodez

Onet le Château

## NOTRE RESTAURANT

Dans notre pavillon, selon les saisons, nous servons dans notre restaurant des plats régionaux avec des produits de terroir : aligot, rétorillat, estofnade, pavé de bœuf, côte de veau - ou une carte raffinée adaptée à tous les moyens.



## Les lieux du colloque

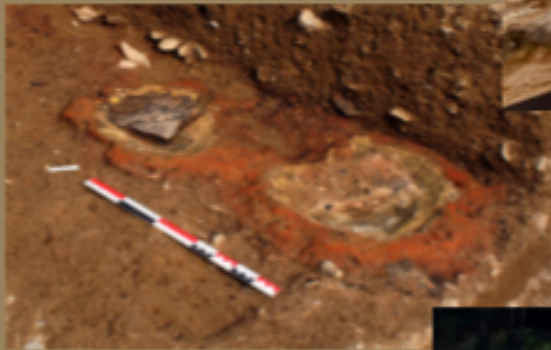
L'espace archéologique de Montrozier



Place Pierre-Frontin 12630  
Montrozier

## Les lieux du colloque

« L'atelier de métallurgie du Planet (Fayet)  
à L'espace archéologique de Montrozier





## Les lieux du colloque

Le site de Roquemissou à Montrozier



ROQUEMISSOU



Venir en train :

Depuis Paris : de la gare d'Austerlitz par Brive la Gaillarde en train, C'est direct !

Depuis Bordeaux : en train vous oubliez !!! Si vous ne voulez pas faire le tour de la France (passage par Paris)

Depuis Toulouse : par car ou train direct, que vous veniez du Sud-Ouest (Bordeaux, Pau, Bayonne, Pays basque espagnol) ou du Sud-Est (Montpellier, Nîmes, Catalogne ; Marseille, Nice), idem pour Lyon, l'Italie et la Suisse ....

Dormir

Office du tourisme de Rodez

Les coordonnées. \_\_\_\_\_

Office de tourisme Rodez  
Agglomération

10/12 Place de la Cité - 12000 Rodez

+33 (0)5 65 75 76 77

infos@tourisme.myrodez.fr



Comptoir à l'office de tourisme@ C. MERAYLLES

# Partenaires du colloque

Le Ministère de la Culture DRAC SRA Occitanie  
La région Occitanie  
Le département de l'Aveyron  
Le CNRS-UMR 5608 TRACES – Université Toulouse Jean Jaurès  
Inrap  
Rodez agglomération  
Ville de Rodez  
Musée Fenaille  
Monumen



Recherches archéologiques Inrap



MUSÉE FENAILLE



VILLE DE RODEZ



# Fiche d'inscription

Nom :  
Prénom :  
Rattachement :  
E-mail :  
Tél :

Adhésion et inscription :

Tarif normal : 40 euros

Tarif réduit : 20 euros (étudiant, demandeur d'emploi, association locale)

Présent le 17 au soir pour l'accueil, la visite de l'exposition et l'apéritif de bienvenue :

Oui :  non :

Repas du midi : 17,50 euros  8 euros (étudiant, demandeur d'emploi)

Mercredi 22/09 :  Jeudi 23/09 :  Vendredi 24/09 :  Samedi 25/09 :

Participation à l'excursion du vendredi 23/09 :

En car : 40 euros (voyage en car, repas et entrée au musée de Montrozier)

En voiture : 30 euros (repas et entrée au musée de Montrozier)

Participation seulement au repas du vendredi soir : 25 euros

Oui :  non :

Repas du jeudi 23 septembre offert par les RMPR :

Oui :  non :

Transport en car pour les jeudi et vendredi soir (aller-retour Rodez-Bowling)

Jeudi :  vendredi :

Inscription et chèque à renvoyer à RMPR -15 rue Marengo – 13006 Marseille –  
E-mail : [contact@rmpr.fr](mailto:contact@rmpr.fr) ou senepart@neuf.fr